

Sehenswürdigkeiten

- 1 Wintersportgebiet Schwarzenberg mit Skilift, Töpferhandwerk
- 2 Sachsens längste Bank, Rehnsdorfer Linden
- 3 empfohlener Abstecher: Rotkehlchen-Ranch
- 4 „Forsthaus Luchsenburg“
- 5 Ausflugsziel Schwedenstein mit Aussichtsturm
- 6 Erholungsort Steina und Tauchstation am Hausstein
- 7 granitene Gedenktafel am Geburtshaus der Mutter von Ernst Rietschel
- 8 Vierseithof, Park im englischen Stil, Kulturmühle
- 9 Schauwerkstatt und Museum der Granitindustrie
- 10 besonders schöner Ausblick

Kamenz-Information

Pulsnitzer Straße 11

01917 Kamenz

Tel.: 03578 37 92 05

Fax.: 03578 37 92 91

E-Mail: kamenzinformation@kamenz.de

Tourbeschreibung

Elstra - Talpenberg - Rehnsdorf - Luchsenburg - Steina - Möhrsdorf - Gersdorf - Bischheim - Häslich - Schwosdorf - Lückersdorf - Gelenau - Hennersdorf - Welka - Boderitz - Ossel - Elstra

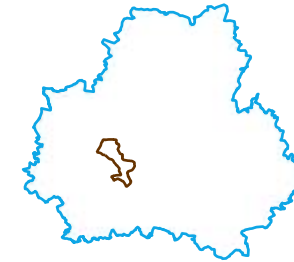
Auf dieser nicht ganz leicht zu bewältigenden Tour lernen Sie eine wunderschöne Berglandschaft kennen. Kleine Ortschaften wollen erkundet und über 400 m hohe Berge bezwungen sein.

Start der 38,9 km langen Tour ist auf dem Marktplatz der Töpferstadt Elstra.

Die Wanderwegemarkierung „Blauer Strich“ führt Sie in westliche Richtung bis zum Ortsteil Talpenberg. Folgen Sie der ausgeschilderten Berg und Tal-Route in Richtung Rehnsdorf. Vor dem Ortsausgangsschild Rehnsdorf verlassen Sie die Berg und Tal-Route und fahren links, an der „Langen Bank“ vorbei, bis Sie wieder auf die Berg und Tal-Route treffen. Biegen Sie links ab. Die Berg und Tal-Route führt Sie durch ein idyllisches Waldgebiet, vorbei an der Gaststätte „Forsthaus Luchsenburg“. An der Wanderschutzhütte verlassen Sie die Berg und Tal-Route. Sie fahren weiter geradeaus, vorbei am Schwarzen Teich. Nach der kleinen Brücke biegen Sie links ab und gelangen an der Waldschänke „Finke“ vorbei nach Steina - Neues Dorf. Bergauf erreichen Sie das Ausflugsziel „Schwedenstein“. Steil abwärts führt die Straße rechts abbiegend am Waldrand entlang nach Obersteina. Halten Sie sich in der Straßenkehre links und folgen Sie wieder ein Stück der Berg und Tal-Route in Richtung Norden. Zwischen Hubenberg und Gänseberg gelangen Sie nach Möhrsdorf. Verlassen Sie die Berg und Tal-Route nach links. Sie erreichen Gersdorf. Hier steht das Geburtshaus Karoline Rietschels, der Mutter Ernst Rietschels. Eine Granittafel erinnert an sie. Durch die Eisenbahnbrücke mit den 7 Bögen aus Granitmauerwerk fahren Sie weiter nach Bischheim. Ein ca. 5,6 ha großer Park lädt zum Spazieren und Entspannen ein. Weiter geht es nach Häslich, wo Sie den Markierungen der Sächsische Städteroute und der Berg und Tal-Route folgen. In Häslich sollten Sie unbedingt das Museum und die Schauwerkstatt der Granitindustrie besuchen. Der denkmalgeschützte Vierseithof mit einer Ausstellung von landwirtschaftlichen Gerätschaften und Maschinen erwartet Ihren Besuch. An der nächsten Straßenkreuzung verlassen Sie die Sächsische Städteroute und folgen der Markierung der Berg und Tal-Route über Lückersdorf, Gelenau, Hennersdorf und Welka. In Boderitz können Sie die Töpferei Bernd besuchen. In Ossel biegen Sie nach links ab und folgen der Wanderwegemarkierung „Blauer Strich“ bis zum Marktplatz in Elstra.

Radeln im Landkreis Bautzen

BERG-TOUR 38,9 km



Herausgeber (September 2010)

Landratsamt Bautzen

Kreisentwicklungsamt

Macherstraße 55

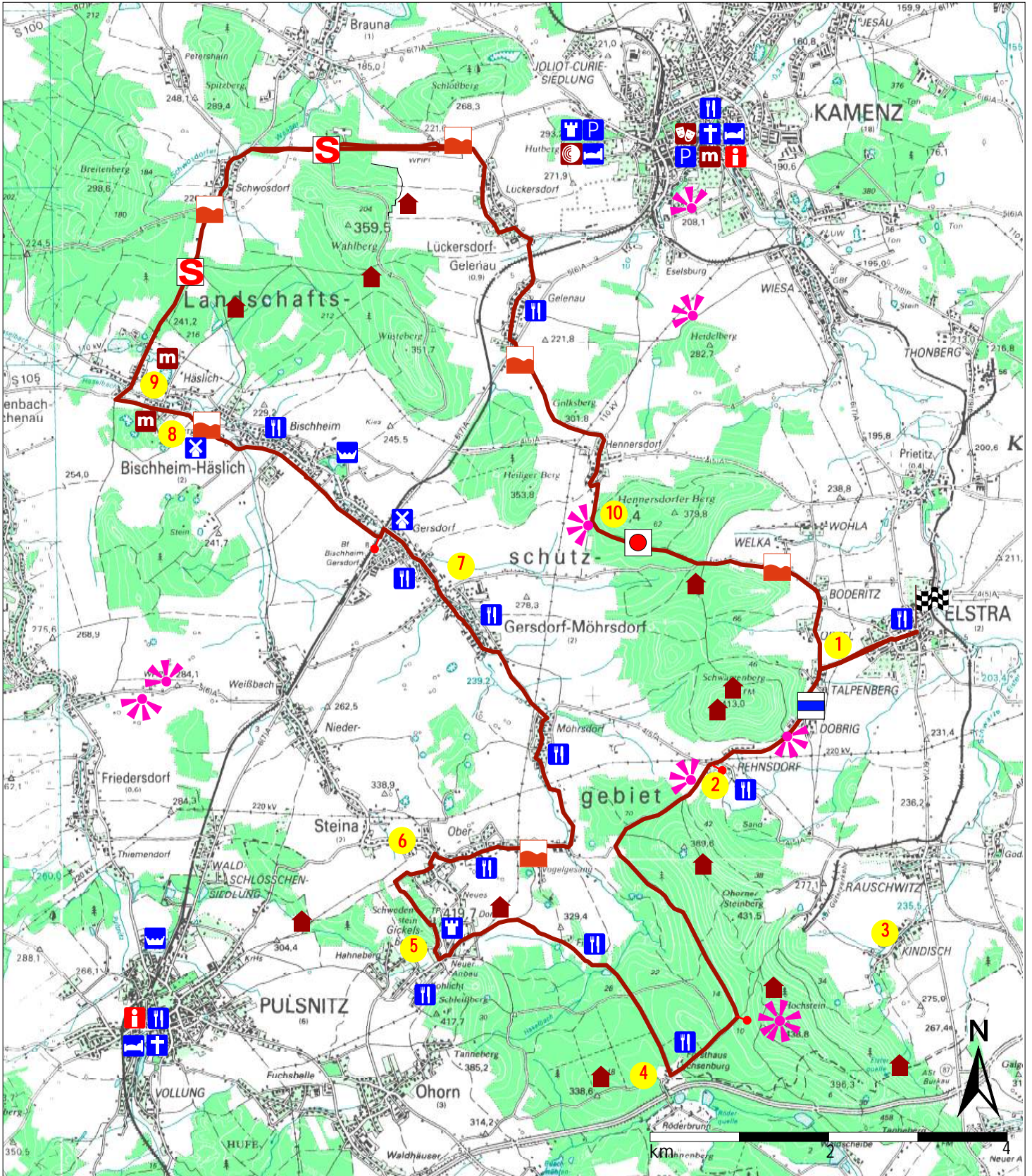
01917 Kamenz

Tel.: 03578 7871 61001

www.landkreis-bautzen.de

Lange Bank

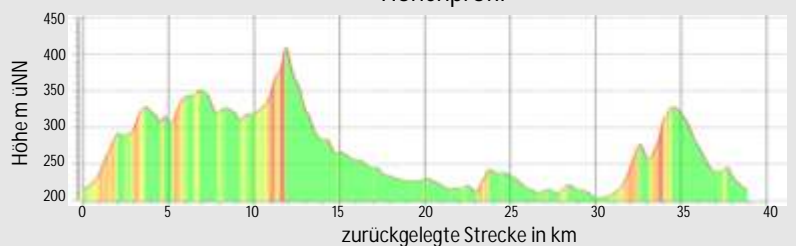
BERG-TOUR 38,9 km



Legende

- | | | | |
|--|-------------------------------------|--|--------------------------------|
| | Tourvorschlag mit Entfernungsangabe | | Bademöglichkeit |
| | Startpunkt | | schöne Aussicht, Aussichtsturm |
| | Sächsische Städteroute | | Mühle, Wassermühle |
| | Berg und Tal-Route | | Gaststätte |
| | roter Punkt | | Übernachtung, Hotel |
| | blauer Strich | | Kirche/Kloster |
| | Schutzhütte | | Museum |
| | | | Touristinformation |
| | | | Freilichtbühne |
| | | | Theater |

Höhenprofil



Tourdaten: Höchster Punkt 408,9 m
Tiefster Punkt 203,0 m

Maximale Steigung 13,1 %
Stärkstes Gefälle 11,4 %

— schwer
— mittel
— leicht