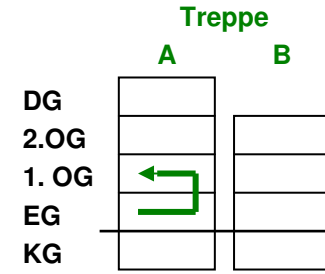
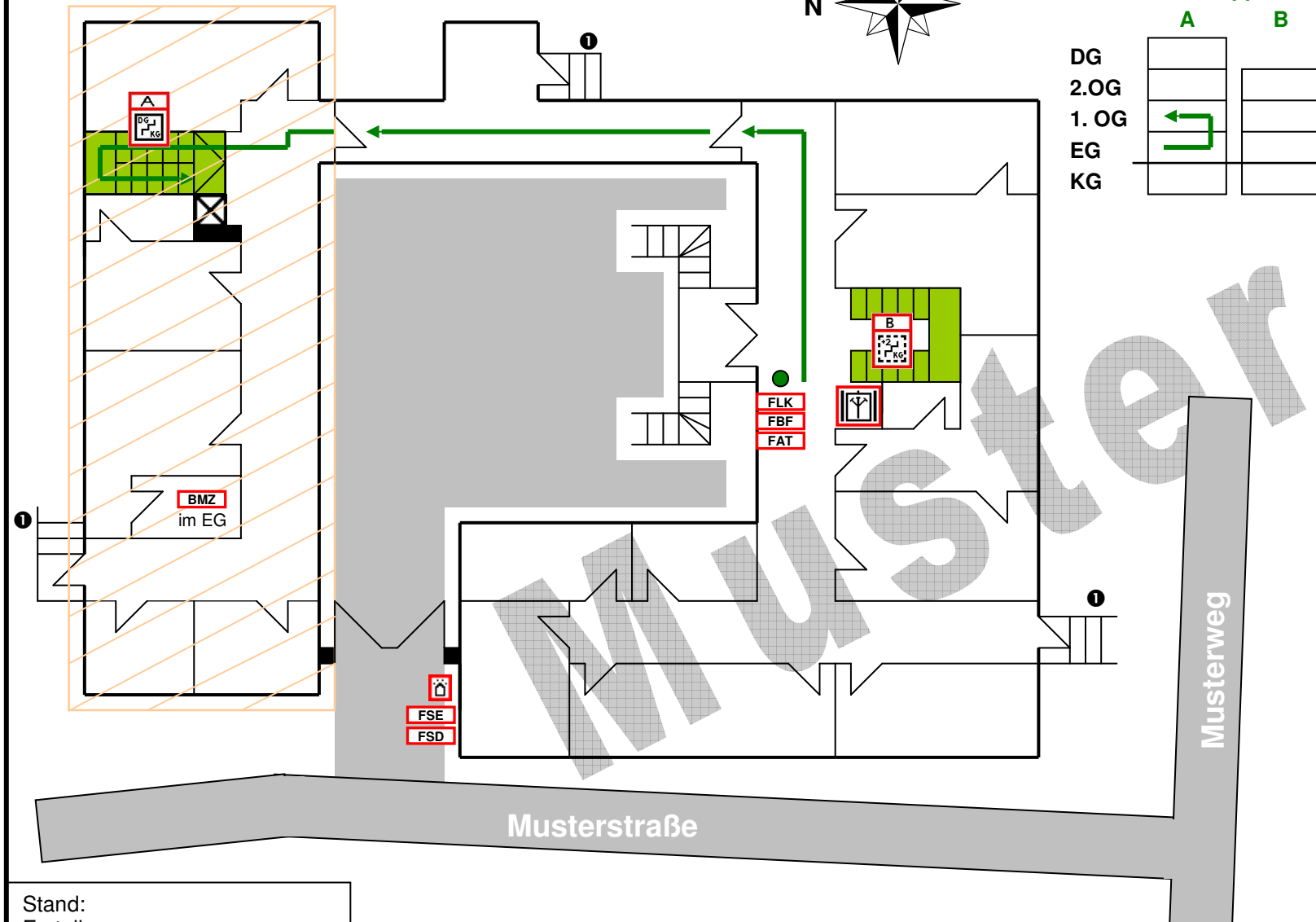


Meldergruppe <b>7</b>	Gebäude <b>Musterhaus Musterstraße Musterort</b>	Geschoss <b>1. Obergeschoss</b>	Räume <b>Labor Büroräume WC</b>	Melderart <b>automatische Melder</b>	Melderanzahl <b>9</b>	Besondere Gefahren 
--------------------------	---	------------------------------------	--	---	--------------------------	------------------------

**Gebäudeübersicht:**  
(Erdgeschoss)

**Geschossübersicht:**

**Legende:**



- Treppe
- Meldebereich
- Laufweg
- Standort
- Blitzleuchte
- Freischaltelement
- Feuerwehr-Schlüsseldepot
- Feuerwehr-Laufkarten
- Feuerwehr-Bedienfeld
- Feuerwehr-Anzeigetableau
- Treppenraum mit Feuerwiderstand; erreichbare Geschosse; Treppenraumbezeichnung
- Treppenraum ohne Feuerwiderstand; erreichbare Geschosse; Treppenraumbezeichnung
- Aufzug
- Feuerwehr-Aufzug
- Warnung vor feuergefährlichen Stoffen
- Warnung vor Gasflaschen
- Warnung vor gefährlicher elektrischer Spannung
- nur 2. baulicher Rettungsweg

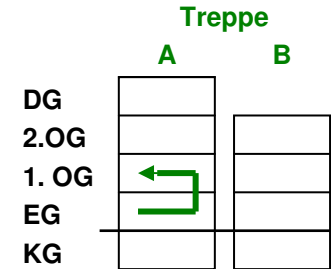
Stand:  
Ersteller:



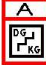






Meldergruppe <b>7</b>	Gebäude <b>Musterhaus Musterstraße Musterort</b>	Geschoss <b>1. Obergeschoss</b>	Räume <b>Labor Büroräume WC</b>	Melderart <b>automatische Melder</b>	Melderanzahl <b>9</b>	Besondere Gefahren   
--------------------------	---	------------------------------------	--	---	--------------------------	---

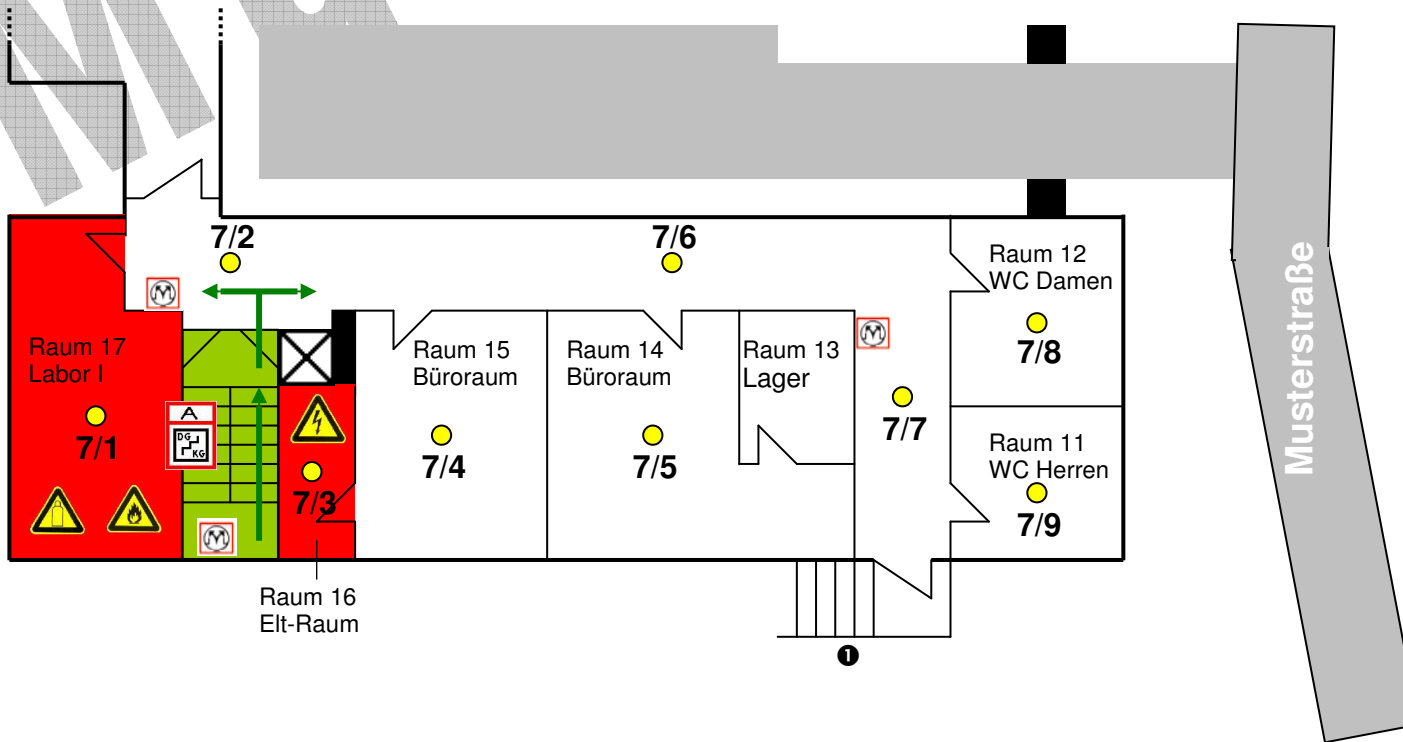
Detailplan:

Geschossübersicht:

Legende:



-  Bereich besonderer Gefahren
-  Treppe
-  Laufweg
-  Treppenraum mit Feuerwiderstand; erreichbare Geschosse; Treppenraumbezeichnung
-  Bedienstelle für Rauch- und Wärmeabzugseinrichtung
-  Aufzug
-  Warnung vor feuergefährlichen Stoffen
-  Warnung vor gefährlicher elektrischer Spannung
-  Warnung vor Gasflaschen
-  nur 2. baulicher Rettungsweg
-  automatischer Melder



Stand:  
Ersteller: